

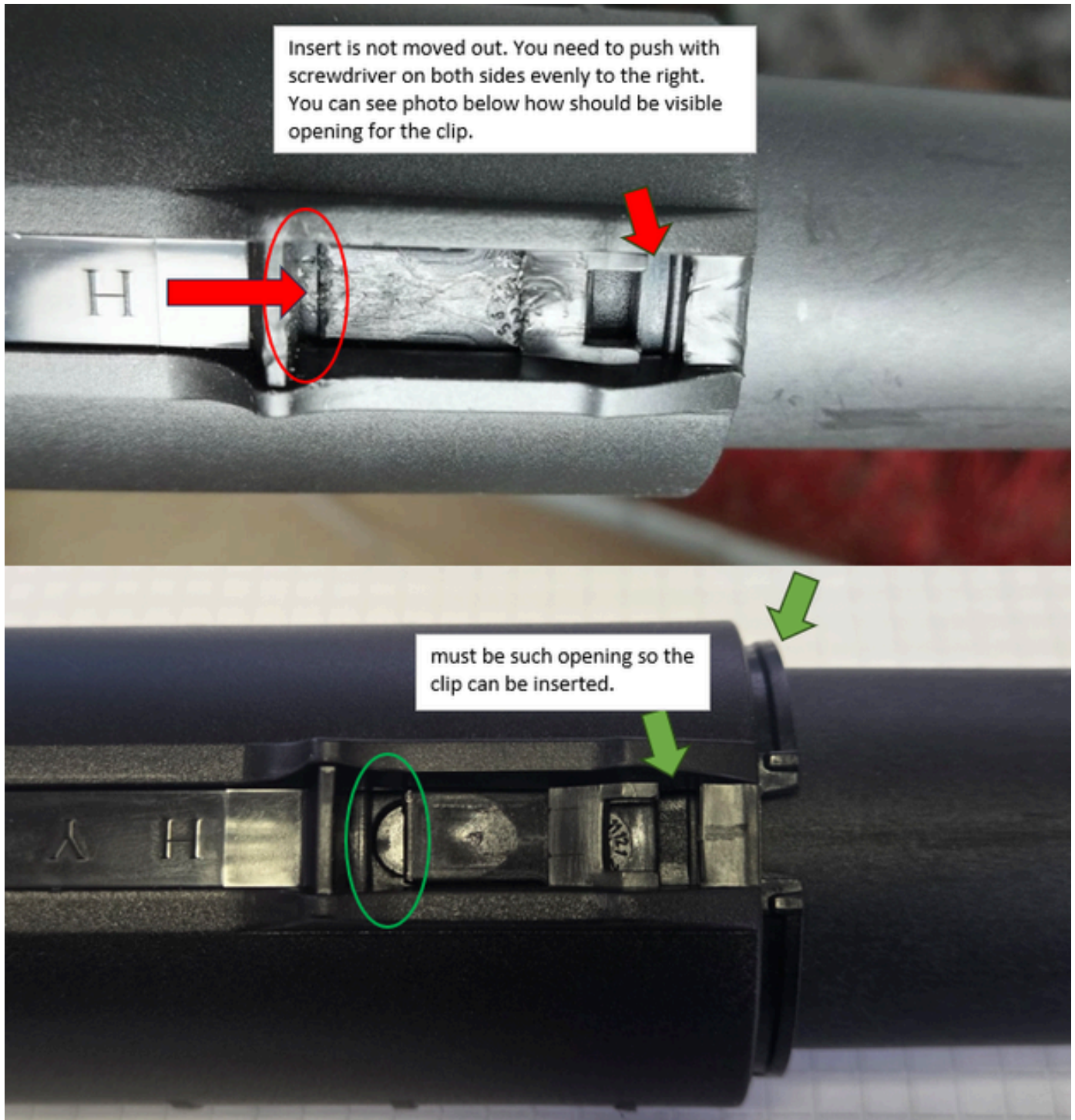
Ohjevideo klipsin vaihtoon:

<https://www.youtube.com/watch?v=R5MwunsGbik>

Jos klipsi menee rikki, tee näin.

Virhe: Sisäosa ei ole liikkunut ulos. Sinun täytyy työntää ruuvimeisselillä molempia puolia tasaisesti oikealle. Alla olevasta kuvasta näet, miten klipsin aukon pitäisi näkyä.

Avautumisen on oltava sellainen, että klipsi voidaan asettaa sisään.



Pidä ensin molempia klipsejä tiukasti yhdessä ja liu'uta niitä alaspäin.

